

Informazioni Generali

SEDE DEL CORSO

AULA C - AZIENDA OSPEDALIERA S. ANDREA
VIA DI GROTTAROSSA, 1035/1039 - ROMA

SEGRETERIA SCIENTIFICA

S. Monti, V. Toscano

SEGRETERIA ORGANIZZATIVA E PROVIDER

ASMaD
Viale Pasteur, 66 - 00144 - Roma
Tel. 06 5910707
segreteria@asmad.net

ISCRIZIONI

Le iscrizioni si effettueranno online attraverso
il sito del Provider. www.asmad.net

CREDITI ECM

Il Provider ha attribuito al Corso n° 5 crediti
formativi per la professione di MEDICO CHIRURGO
specialista in: Medicina Interna, Endocrinologia,
Medicina Generale (MMG), Cardiologia e Geriatria
per un numero massimo di 30 partecipanti

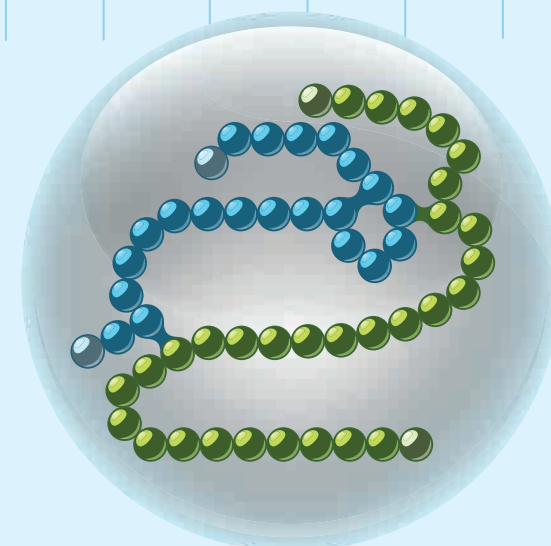
Con la collaborazione non condizionante di



GLI INCONTRI ENDOCRINOLOGICI DEL SANT'ANDREA La TERAPIA INSULINICA del Diabete Mellito Evento AME Lazio

23 SETTEMBRE 2017

PRIMA EDIZIONE



AULA C - OSPEDALE S. ANDREA - ROMA

PROGRAMMA

- 08.00 Apertura del Desk e registrazione Partecipanti
- 08.30 Introduzione e presentazione del Corso
Salvatore Monti, Vincenzo Toscano
Moderatori: *Vincenzo Toscano, Giuseppe Pugliese*
- 09.00 Il trattamento Insulinico del Diabete Mellito tipo 1
Conduttore: *Silvia Manfrini*
Real Practice: *Olimpia Bitterman*
Discussione interattiva
Animatori: *Carla Bizzarri, Angela Napoli, Felice Strollo*
Take home messages: *Carla Bizzarri*



- 10.15 Pausa / Break

- 10.45 Il trattamento insulinico nel Diabete Mellito tipo 2
Conduttore: *Vincenzo Fiore*
Real Practice: *Anna Carnovale*
Discussione interattiva
Animatori: *Roberta Rinaldi, Maurizio Poggi, Renato Giordano*
Take home messages: *Maurizio Poggi*
- 12.00 La Terapia Insulinica nel paziente ospedalizzato critico
Conduttore: *Enrico Papini*
Real Practice: *Martina Vitale, Salvatore Monti*
Discussione interattiva
Animatori: *Paolo Falasca, Maria Rosaria Nardone, Lucilla Bollanti*
Take home messages: *Paolo Falasca*
- 13.30 Compilazione dei questionari ECM
- 13.50 CONCLUSIONI E CHIUSURA DEI LAVORI