

La patologia tiroidea si connota, anche nell'Area Vasta Romagna, per un'alta prevalenza: si calcola che almeno il 60% della popolazione in età adulta ne sia affetta, con interessamento prevalente del sesso femminile.

La patologia nodulare inoltre, riveste una particolare rilevanza epidemiologica e clinica; nel suo ambito, infatti, una percentuale di circa il 5% è rappresentata da neoplasie.

Un'adeguata informazione è il substrato per giungere alla diagnosi precoce, alla terapia e, spesso, alla guarigione.

INFORMAZIONI GENERALI

Il convegno è rivolto agli Endocrinologi, Internisti e Medici di Medicina Generale.

L'iscrizione è gratuita e si effettua compilando l'allegata scheda di iscrizione, in ogni sua parte, ed inviandola alla segreteria organizzativa via fax al n. 0544/420345.

Attestato di partecipazione

A tutti i partecipanti verranno consegnati il materiale didattico ed il questionario, da riconsegnare a fine lavori. Al termine verrà rilasciato attestato di partecipazione.

Accreditamento Educazione Continua in Medicina (E.C.M.)

Sono stati richiesti i crediti per l'Educazione Continua in Medicina (E.C.M.).

Ai fini E.C.M., i partecipanti dovranno seguire tutte le sessioni scientifiche e consegnare alla Segreteria organizzativa: la scheda di iscrizione compilata in ogni parte, la scheda di valutazione dell'evento ed il questionario di apprendimento.

Presidente del convegno

Giuseppe Re

Direttore U.O. Medicina Interna
Presidio Ospedaliero di Lugo Azienda USL di Ravenna

Comitato organizzatore

Sara Versari, Fabio Bondi, Maurizio Puccetti

Con il patrocinio

Assessorato alle Politiche per la Salute
della Regione Emilia-Romagna

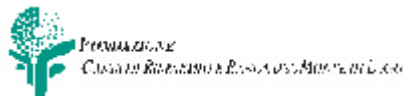
Provincia di Ravenna

Comune di Lugo

Associazione Medici Endocrinologi (AME)

Ordine dei Medici Chirurghi e Odontoiatri
della Provincia di Ravenna

Con il contributo di



Segreteria scientifica

Sanzio Senni

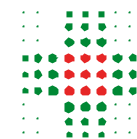
Endocrinologia Day Service Presidio Ospedaliero di Lugo
Azienda USL di Ravenna
tel. 0545/214419 - fax 0545/214285
e-mail: s.senni@ausl.ra.it

Segreteria organizzativa

Francesca Ferruzzi

Ravenna Incoming Convention & Visitors Bureau
Viale Europa, 1 - 48100 Ravenna Italy
tel. 0544/421247 - fax 0544/420345
e-mail: info@ravennaincoming.it
www.ravennaincoming.it

Nel frontespizio: Gustav Klimt, *Giuditta (I)*, Vienna, Österreichische Galerie



SERVIZIO SANITARIO REGIONALE
EMILIA-ROMAGNA

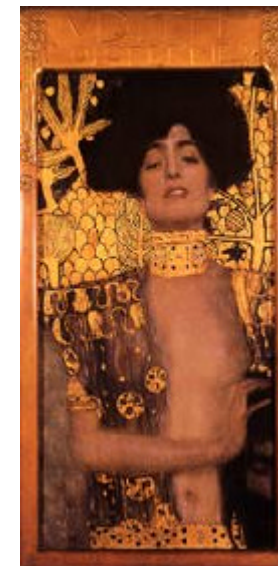
Azienda Unità Sanitaria Locale di Ravenna

Presidio Ospedaliero di Lugo
Endocrinologia Day Service

Giornate Endocrinologiche Lughesi

1° Convegno Scientifico 2007

PATOLOGIA NODULARE DELLA TIROIDE



Lugo, 24 febbraio 2007

ore 8,00

Teatro Rossini
Piazza Cavour, 17



Comune di Lugo

PROGRAMMA

- ore 8,00 REGISTRAZIONE DEI PARTECIPANTI
- ore 8,30 APERTURA DEI LAVORI
SALUTO DELLE AUTORITA'
- Raffaele Cortesi**
Sindaco di Lugo
- Ivonne Zoffoli**
Direttore Sanitario
Presidio Ospedaliero di Lugo
Azienda USL di Ravenna
- Stefano Falcinelli**
Presidente Ordine dei Medici Chirurghi e
Odontoiatri della Provincia di Ravenna

Prima sessione

Approccio diagnostico-terapeutico al nodulo tiroideo

1° parte

- Moderatore e Presidente**
Giuseppe Re
Lugo
- ore 9,15 **Ruolo dell'ecografia**
Roberto Valcavi, Reggio Emilia
- ore 9,45 **Il medico di famiglia: quali istanze
per un progetto di assistenza
integrata ospedale-territorio**
Gianfranca Ricci Maccarini, Massa
Lombarda

2° parte

Moderatori

Roberto Montanari, Paolo Lorenzini
Lugo

Panel esperti

- ore 10,00 **Caso clinico 1°** **Roberto Valcavi**
(focus: ecografia) Reggio Emilia
Fabio Bondi, Ravenna
- ore 10,30 **Caso clinico 2°** **Claudio Corbelli**
(focus: scintigrafia) Faenza
Sanzio Senni, Lugo
- ore 11,00 **Caso clinico 3°** **Maurizio Puccetti**
(focus: citologia) Lugo
Sara Versari, Lugo
- ore 11,30 COFFEE BREAK

Seconda sessione

Terapia e follow-up del carcinoma differenziato della tiroide

Moderatori

Giuseppe Re, Sanzio Senni
Lugo

- ore 11,45 **Dati dal Registro Tumori della
Romagna**
Giorgio Cruciani, Lugo
- ore 12,00 **Terapia chirurgica**
Pier Sante Zattini, Lugo
- ore 12,15 **Terapia medica e follow-up**
Rossella Elisei, Pisa
- ore 12,45 **Radioterapia**
Fabio Monari, Bologna
- ore 13,00 DISCUSSIONE E CHIUSURA DEI LAVORI
- ore 13,45 COMPILAZIONE DEI QUESTIONARI
CONSEGNA ATTESTATI

RELATORI E MODERATORI

Giuseppe Re

Direttore U.O. Medicina Interna
Presidio Ospedaliero di Lugo Azienda USL di Ravenna

Roberto Valcavi

Direttore UOC di Endocrinologia
Arcispedale S.Maria Nuova Reggio Emilia

Gianfranca Ricci Maccarini

Medico di Famiglia - Massa Lombarda

Roberto Montanari

Direttore U.O. Radiologia
Presidio Ospedaliero di Lugo Azienda USL di Ravenna

Paolo Lorenzini

Direttore U.O. Anatomia Patologica
Presidio Ospedaliero di Lugo Azienda USL di Ravenna

Claudio Corbelli

Direttore U.O. Medicina Nucleare
Presidio Ospedaliero di Faenza Azienda USL di Ravenna

Fabio Bondi

UOC Medicina Interna 2
Presidio Ospedaliero di Ravenna Azienda USL di Ravenna

Sanzio Senni

Endocrinologia Day Service
Presidio Ospedaliero di Lugo Azienda USL di Ravenna

Sara Versari

Endocrinologia Day Service
Presidio Ospedaliero di Lugo Azienda USL di Ravenna

Maurizio Puccetti

U.O. Anatomia Patologica
Presidio Ospedaliero di Lugo Azienda USL di Ravenna

Giorgio Cruciani

Direttore UOC Oncologia
Presidio Ospedaliero di Lugo Azienda USL di Ravenna

Pier Sante Zattini

Direttore UOC Chirurgia Generale
Presidio Ospedaliero di Lugo Azienda USL di Ravenna

Rossella Elisei

Professoressa Dipartimento Endocrinologia e Metabolismo
Università di Pisa

Fabio Monari

Responsabile Terapia Radiometabolica Ospedale Bellaria Bologna