



Simposio gestionale 6



ITALIAN CHAPTER

Roma, 8-11 novembre 2018

Moderatori:

Marco Caputo

Roberto Castello

**Oltre la responsabilità professionale:
i rischi per l'endocrinologo e i
possibili strumenti di tutela.**

Relatori:

ROSSANA MIOTTO / CARLO NORDIO



Roma, 8-11 novembre 2018

Il contesto- 1



ITALIAN CHAPTER



Le **difficoltà interpretative** delle norme, in un continuo susseguirsi di interventi legislativi confusionari ed assai poco risolutivi (leggi Balduzzi e Gelli-Bianco), hanno finito per generare **formidabili tensioni** fra tutte le componenti in gioco: direzioni, operatori, pazienti e utenti.

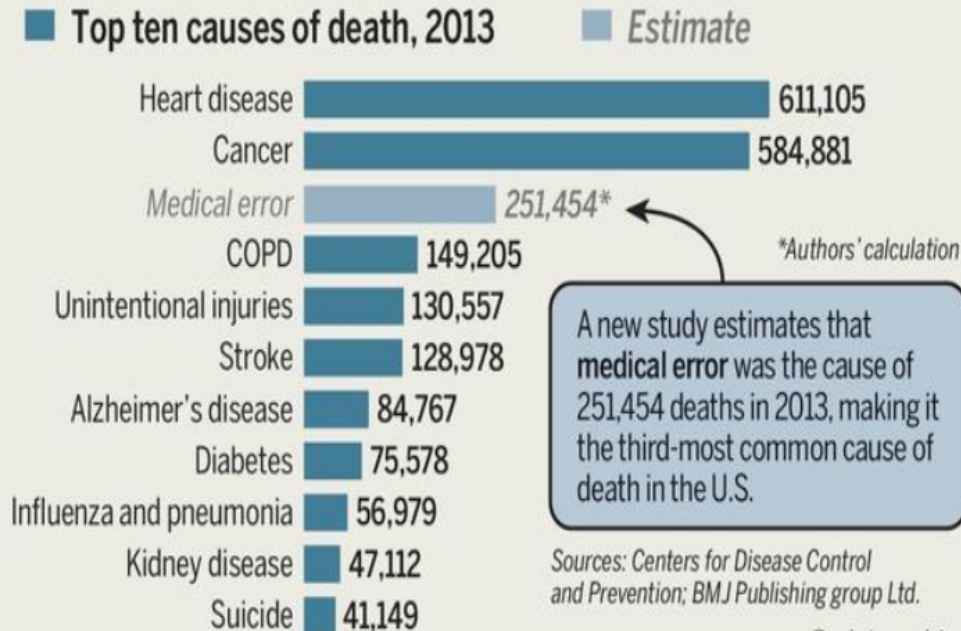


Roma, 8-11 novembre 2018

Il contesto- 1



ITALIAN CHAPTER



@sdtgraphics

«In Occidente, se gli errori medici fossero una malattia occuperebbero il terzo posto, dopo il cancro e le patologie cardiovascolari, ma precedendo - e di parecchio - i decessi per affezioni respiratorie, suicidi, armi da fuoco ed incidenti».





Roma, 8-11 novembre 2018

Il contesto- 1



ITALIAN CHAPTER



L'errore medico non è il «rischio di complicanze» che si associa inevitabilmente a qualsiasi procedura o terapia medica.

Spesso, però, è oggettivamente difficile estrapolare il singolo errore umano dall'universalità degli eventi che connota una malattia



Roma, 8-11 novembre 2018

Il contesto- 1



ITALIAN CHAPTER



A. Responsabilità personale.

B. Fallimento della Organizzazione.



Roma, 8-11 novembre 2018

Il contesto- 1



ITALIAN CHAPTER



«To err is human» (IOM), 15 años después





Roma, 8-11 novembre 2018

Il contesto- 1



ITALIAN CHAPTER



Business of the Business

Medical Errors: Focusing More on What and Why, Less on Who

*Remember, there is nothing you can do to change [the past], but
you can use its lessons to improve your future.*

—Rabbi Abraham J. Twerski, MD



JOURNAL OF ONCOLOGY PRACTICE • VOL. 3, ISSUE 2



Roma, 8-11 novembre 2018

Il contesto- 1

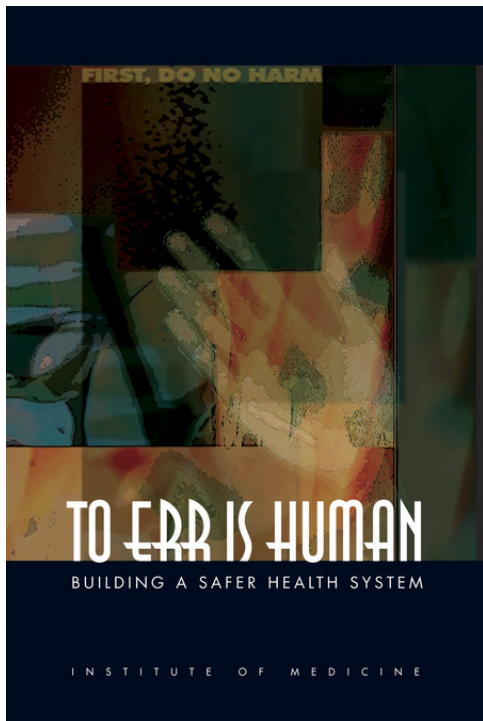
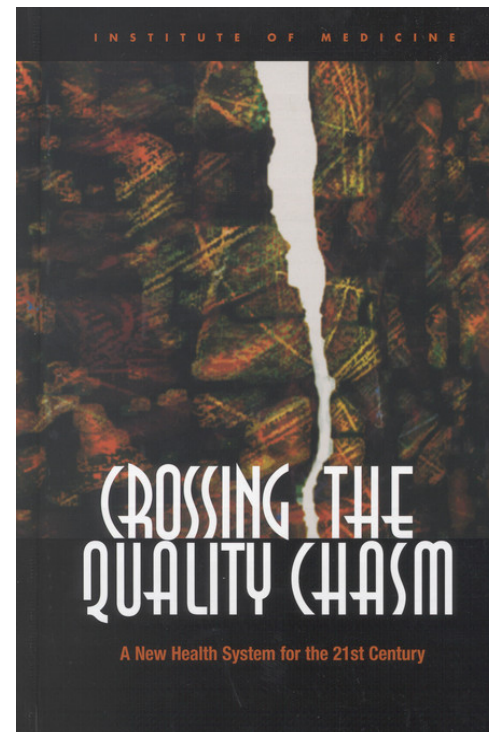


ITALIAN CHAPTER

L'esperienza insegna che **nessuno è esente** dal rischio di sbagliare; **tutti sono responsabili** del miglioramento delle cure.

Quello che «non aiuta»:

- a) aggressività del sistema legale e delle cause risarcitorie,
- b) Ragionamenti («razionamenti») del "management" ospedaliero,
- c) "training" dello "staff" medico e paramedico e dell'accesso alle cure,
- d).....
- e).....





Roma, 8-11 novembre 2018

Il contesto- 2



ITALIAN CHAPTER



quotidiano **sanità.it**
Quotidiano online di informazione sanitaria

Per i medici si fa sempre più buio

*Non credo che a memoria d'uomo ci sia stato per i medici un periodo più buio di questo. Dopo dieci anni di blocco contrattuale, di drammatico peggioramento delle condizioni lavorative e di perdita di qualsiasi potere contrattuale, il governo del cambiamento sparge ulteriore sale sulle ferite
Lo svilimento della professione sta toccando ormai un punto di non ritorno*



Roma, 8-11 novembre 2018

Il contesto- 2



ITALIAN CHAPTER

quotidiano **sanità.it**
Quotidiano online di informazione sanitaria

Verso il Forum risk management.
Gelli (Pd): “Legge su responsabilità professionale sta funzionando, ma mancano ancora i decreti attuativi”

"Ad un anno e mezzo dalla sua approvazione, dai primi riscontri si vede una inversione di tendenza sui costi della medicina difensiva. I professionisti vivono con maggiore serenità la loro attività. Ma senza l'approvazione degli ultimi decreti attuativi restano al palo sia il fondo di solidarietà per i danneggiati che il diritto assicurativo".

Se ne parlerà al **13° Forum Risk Management in Sanità (Firenze, 27-30 novembre 2018)**.

13° Forum Risk Management in Sanità® **2018**

A 40 ANNI
dall'istituzione
del Servizio Sanitario
Nazionale

IL CAMBIAMENTO
NECESSARIO PER IL DIRITTO
ALLA SALUTE DI TUTTI

27-30 NOVEMBRE 2018

FIRENZE | FORTEZZA DA BASSO
PADIGLIONE SPADOLINI PIANO INTERRATO
INGRESSO PORTA ALLE CARRA

PROGRAMMA INVITO 



Roma, 8-11 novembre 2018



ITALIAN CHAPTER



Doctor33

POLITICA E SANITÀ

[Home](#) / [Politica e Sanità](#) / Boom di sinistri dopo legge Gelli. Le Asl li aprono ogni volta che trattano risarcimenti

giu
4
2018

Boom di sinistri dopo legge Gelli. Le Asl li aprono ogni volta che trattano risarcimenti



**Come si tutela il patrimonio
del medico ?**



Roma, 8-11 novembre 2018

ASSICURAZIONI: Friend or Foe ?



ITALIAN CHAPTER



▼ Assicurazione professionale Endocrinologo

Assicurazione professionale Medici - **MedicoEndocrinologo**



«Pasquali Paolo, Assicuratore»





Roma, 8-11 novembre 2018

Il contesto- 2



ITALIAN CHAPTER



Secondo voi è meglio:
**A. UNA CONDANNA A QUALCHE MESE CON LA
CONDIZIONALE oppure.....**
B. UN COSPICUO RISARCIMENTO IN SEDE CIVILE....

«!Il concetto di giustizia si afferma solo nel calvario delle sue sconfitte, nel ricorrente Venerdì santo del diritto, senza il quale non si potrebbe sperare nella pasqua dell' Equità....»

Carlo Nordio





Roma, 8-11 novembre 2018

Agenda



ITALIAN CHAPTER



- 1. La legge Gelli ad un anno dalla sua approvazione:**
 - l' impatto medico-legale;
 - l' impatto assicurativo.
- 2. Domande e risposte**
- 3. Le soluzioni praticabili**