

## Segreteria Scientifica

**Dott. Bruno Madeo**

*Cattedra di Endocrinologia, Università di Modena*

E-mail: brunomadeo@hotmail.com

**Dott. Michele Zini**

*Centro Malattie Tiroidee - Arcispedale S. Maria*

*Nuova - IRCCS Reggio Emilia*

E-mail: michele.zini@asmn.re.it

## Segreteria Organizzativa

**Dott.ssa Annarita Guglielmi**

**Sig.ra Cecilia Campagna**

Servizio Sviluppo Risorse Umane

Palazzo Rocca Saporiti - Viale Murri, 7 -

42123 Reggio Emilia

Tel. 0522-295817 - Fax 0522-295976

E-mail: campagna.cecilia@asmn.re.it

## Modalità di Iscrizione

L'evento è gratuito con iscrizione obbligatoria.

Per effettuare l'iscrizione compilare la scheda di iscrizione on line, disponibile sul sito [www.ausl.re.it](http://www.ausl.re.it) nella sezione Eventi e Congressi, entro il 7 settembre 2017. L'iscrizione on line deve essere convalidata dalla Segreteria Organizzativa.

## Accreditamento E.C.M.

Sono stati richiesti n. 3 crediti ECM per Medico. Il rilascio della certificazione è subordinato alla partecipazione all'intero programma formativo. Obiettivo Formativo n. 3: Percorsi clinico-assistenziali/diagnostici/riabilitativi, profili di assistenza - profili di cura.

## Sede del Corso

Palazzo Rocca Saporiti è situato in area ospedaliera in Viale Murri n. 7 a Reggio Emilia.

Dalla Stazione ferroviaria: bus n. 1 direzione "Ospedali" oppure linea H minibus. Scendere alla fermata dell'Ospedale.

Dalla Stazione AV Mediopadana: bus o navetta diretta alla Stazione Ferroviaria.

In auto: Autostrada A1, uscita Reggio Emilia. Seguire le indicazioni Ospedale.

## Informazioni alberghiere

Consultare il sito ufficiale di informazione turistica del Comune di RE: <http://www.municipio.re.it/IAT/iatre.nsf>



SERVIZIO SANITARIO REGIONALE

EMILIA-ROMAGNA

Azienda Unità Sanitaria Locale di Reggio Emilia

IRCCS Istituto in tecnologie avanzate e modelli assistenziali in oncologia



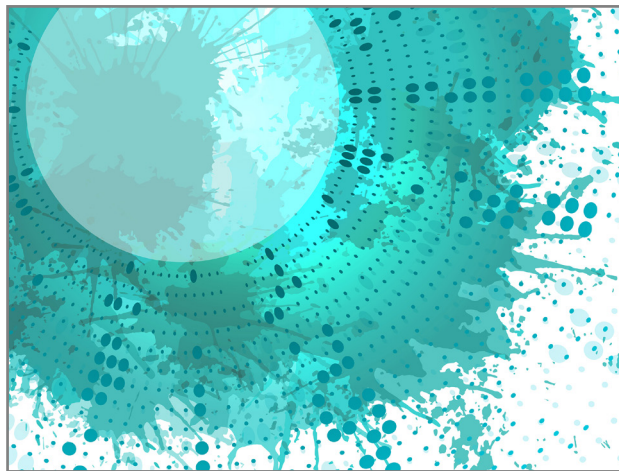
## SEMINARI DI ENDOCRINOLOGIA

# Gestione del tumore della tiroide "per caso" ma con le linee-guida

**Venerdì 15 settembre 2017**

ore 14.00 - 18.00

**Palazzo Rocca Saporiti**  
**Viale Murri, 7 - Reggio Emilia**



con il patrocinio  
della sezione  
Emilia-Romagna di



Associazione Medici Endocrinologi  
Per la qualità clinica in Endocrinologia

# PROGRAMMA

14.00

*Registrazione partecipanti*

14.30

*Presentazione e inizio lavori*

Moderatori:

**N. Cremonini** (*Bologna*)

**A. Balestrieri** (*Cesena*)

**B. Madeo** (*Modena*)

## **DIAGNOSI NODULI TIROIDEI**

15.00

### **Caso Clinico**

**L. Gagliardi** (*Forlì*)

15.10

### **Uno sguardo alle linee Guida**

**S. Lupo** (*Ferrara*)

15.40

### **Caso Clinico**

**S. Vezzani** (*Reggio Emilia*)

15.50

### **Discussione per “caso”**

## **TRATTAMENTO DEI TUMORI DIFFERENZIATI DELLA TIROIDE**

16.10

### **Caso Clinico**

**S. Cataldo** (*Parma*)

16.20

### **Uno sguardo alle linee Guida**

**M. Zini** (*Reggio Emilia*)

16.50

### **Discussione per “caso”**

## **FOLLOW-UP DEI TUMORI DIFFERENZIATI DELLA TIROIDE**

17.00

### **Caso Clinico**

**G. Ceresini - M. Marina** (*Parma*)

17.10

### **Uno sguardo alle linee Guida**

**A. Frasoldati** (*Reggio Emilia*)

17.40

### **Discussione per “caso”**

18.00

*Chiusura dei lavori*