

## FACULTY

Barnabei Agnese, *Roma*  
Bosco Daniela, *Roma*  
Briganti Silvia Irina, *Roma*  
Buffardi Isabella, *Roma*  
Caprioli Silvia, *Rieti*  
Cesareo Roberto, *Latina*  
Chianelli Marco, *Albano Laziale (RM)*  
Chiefari Alfonsina, *Viterbo*  
Coccaro Carmela, *Albano Laziale (RM)*  
Corsetto Salvatore, *Roma*  
Crescenzi Anna, *Roma*  
Deiana Maria Grazia, *Roma*  
Di Donna Vincenzo, *Roma*  
Falla Orazio, *Palestrina*  
Fazzalari Beatrice, *Roma*  
Giarletta Mario, *Roma*  
Grani Giorgio, *Roma*  
Guglielmi Rinaldo, *Albano Laziale (RM)*  
Guidobaldi Leo, *Roma*  
Haxhi Jonida, *Roma*  
Manfrini Silvia, *Roma*  
Martinelli Ruggero, *Roma*  
Mattia Lorenza, *Roma*  
Monti Salvatore, *Roma*  
Mori Fedra, *Roma*  
Motta Cecilia, *Roma*  
Naciu Anda Mihaela, *Roma*  
Novizio Vincenzo, *Napoli*  
Palermo Andrea, *Roma*  
Papini Enrico, *Albano Laziale (RM)*  
Pastore Renato, *Roma*  
Persichetti Agnese, *Roma*  
Poggi Maurizio, *Roma*  
Reimondo Giuseppe, *Torino*  
Ricci Francesca, *Roma*  
Santonati Assunta, *Roma*  
Scavuzzo Francesco, *Napoli*  
Scoppola Alessandro, *Roma*  
Specchio Agostino, *Cerignola*  
Stigliano Antonio, *Roma*  
Vottari Sebastiano, *Roma*

## RESPONSABILI SCIENTIFICI

### Dott. Salvatore Monti

Dirigente Medico presso l'UOC di Endocrinologia dell'Azienda Ospedaliera Universitaria Sant'Andrea di Roma

### Dott.ssa Cecilia Motta

Dirigente Medico presso l'UOC di Endocrinologia dell'Azienda Ospedaliera Universitaria Sant'Andrea di Roma

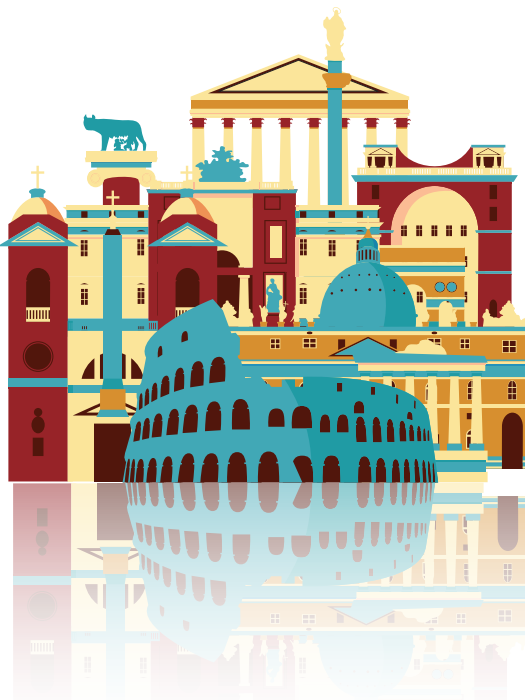
### Dott. Maurizio Poggi

Dirigente Medico presso l'UOC di Endocrinologia dell'Azienda Ospedaliera Universitaria Sant'Andrea di Roma

## SEGRETERIA SCIENTIFICA

UOC Endocrinologia, AOU S. Andrea, Roma

S. Monti, C. Motta, M. Poggi



### SEDE

 **Hotel Barceló Aran Mantegna**  
Via Andrea Mantegna, 130 – Roma

### PROVIDER ECM E SEGRETERIA ORGANIZZATIVA



Provider Standard accreditato presso la Commissione Nazionale ECM - ID 680

 Via Flaminia, 54 | 00196 Roma  
 Tel. 06 4061370 |  Fax 06 3242600 |  E-Mail: info@dotcomeventi.com

### ECM 680 – 397986

L'evento è accreditato per le seguenti figure professionali:

- **Medico Chirurgo** specialista in: Endocrinologia; Geriatria; Ginecologia e Ostetricia; Malattie Metaboliche e Diabetologia; Medicina Interna; Medicina Generale (Medici Di Famiglia);
- **Infermiere**
- **Farmacista ospedaliero**

Assegnati n. 10 crediti formativi ECM

### OBIETTIVO FORMATIVO

Documentazione clinica. Percorsi clinico-assistenziali diagnostici e riabilitativi, profili di assistenza - profili di cura

### PRE-ISCRIZIONE

La pre-iscrizione potrà essere effettuata online collegandosi al sito [www.dotcomeventi.com](http://www.dotcomeventi.com) nella sezione "EVENTI & CONGRESSI IN CORSO".

Si ricorda che l'attestazione dei crediti formativi ECM è subordinata alla partecipazione del 90% della durata dei lavori, alla compilazione della scheda di valutazione dell'evento e al superamento della prova di apprendimento (questionario, almeno 75% risposte esatte)

*Con la sponsorizzazione non condizionante di*



Caring Innovation



EVENTO  
ECM  
RES

Con il patrocinio di



# Evento AME LAZIO

Artwork: Simona Reniè - Stampa: Arti Grafiche Vincero Srl



## RESPONSABILI SCIENTIFICI

Dott. Salvatore Monti  
Dott.ssa Cecilia Motta  
Dott. Maurizio Poggi

1 | 2 ROMA  
dicembre 2023  
HOTEL BARCELÓ ARAN MANTEGNA

## RAZIONALE

L'incontro di fine anno dell'AME Lazio ha sempre come scopo quello di favorire il confronto tra gli specialisti ospedalieri e i colleghi operanti sul territorio alla ricerca di rafforzare sempre più quel rapporto che è tra le mission dell'associazione.

Anche questa volta gli argomenti scelti sono topics estremamente importanti non solo per la prevalenza con cui ci si può confrontare, specie sul territorio, ma anche andando a discutere quelle che sono quegli aspetti in cui si stanno verificando modifiche degli approcci diagnostici e terapeutici, per implementazioni di evidenze, linee guida o per la possibilità di nuove tecniche e risorse, come ad esempio il trattamento delle lesioni nodulari tiroidee, problema clinico estremamente frequente nella popolazione italiana.

Ogni mini-sessione sarà aperta, in pieno spirito AME, da un caso clinico presentato da colleghi "giovani" con ampio spazio per la discussione.

Ogni mini-sessione avrà ampio spazio per la discussione e sarà sempre caratterizzata da aspetti pratici e da chiusure che possano essere facilmente tradotte nell'immediata quotidianità.

L'evento è accreditato, oltre che per la figura dell'endocrinologo, anche per quelle branche (geriatrici, medici di medicina interna, MMG) che tanto possono apportare nella gestione della patologia in quella necessità di multidisciplinarietà che oggi è la vera e unica risorsa per un percorso terapeutico che sia il più efficace possibile e rispettoso delle limitate risorse economiche a disposizione.

## PROGRAMMA

### PRIMA GIORNATA - **Venerdì 1° dicembre** 2023

**14.30** Registrazione dei partecipanti

**15.00** Apertura dei lavori e introduzione alla giornata - **S. Monti, C. Motta, M. Poggi**

#### **SESSIONE I: LA GESTIONE DEL PROLATTINOMA IN GRAVIDANZA**

*Moderatori: C. Motta, A. Scoppola*

**15.20** Caso clinico - **F. Ricci**

**15.30** Terapia medica del prolattinoma e gravidanza: sì/no/per chi? **S. Chiloiro**

**15.45** Serve il Neurochirurgo? **M. Giarletta**

**16.00** Take Home Messages - **M. Poggi**

**16.05** Discussione

**16.20** **Coffee break**

**16.50** **LETTURA**

*Moderatori: A. Persichetti, O. Falla*

Dal futuro al presente: gli agonisti doppi GLP-1/GIP - **S. Manfrini**

**17.15** **LETTURA**

*Moderatori: A. Persichetti, O. Falla*

Obesità e rischio cardiovascolare: presente e futuro delle terapie - **M. Chianelli e C. Coccaro**

#### **SESSIONE II: LA SINDROME DELL'OVAIO POLICISTICO (PCOS): TUTTO CHIARO?**

*Moderatori: M. Poggi, S. Monti*

**17.40** Caso clinico - **B. Fazzalari**

**17.50** Inquadramento diagnostico: tutto scontato? – **F. Mori**

**18.05** I diversi fenotipi della PCOS – **I. Buffardi**

**18.20** Il trattamento personalizzato – **C. Motta**

**18.40** Discussione

**18.55** Conclusione prima giornata

### SECONDA GIORNATA - **Sabato 2 dicembre** 2023

#### **SESSIONE III: LE OSTEOPOROSI SECONDARIE: QUALI APPROCCI, COME E PER CHI**

*Moderatori: A. Santonati, R. Cesareo*

**09.00** Caso Clinico – **L. Mattia**

**09.10** Quando sospettare le forme secondarie? **A. Palermo, A. M. Naciu**

**09.25** L'uso razionale della vitamina D e dei suoi metaboliti attivi – **D. Bosco**

**09.40** Come e quando utilizzare la terapia antirassorbitiva nelle forme secondarie? **R. Pastore**

**09.55** Quale spazio per la terapia anabolizzante? **F. Scavuzzo**

**10.10** Discussione

**10.30** **Coffee break**

**11.00** **LETTURA**

*Moderatori: F. Mori, G. Reimondo*

Management dell'iperplasia surrenalica congenita – **A. Stigliano**

#### **SESSIONE IV: CARCINOMA TIROIDEO: DALLE FORME INDOLENTI A QUELLE IODIO-REFRATTARIE**

*Moderatori: E. Papini, G. Reimondo*

**11.20** La nuova classificazione WHO dei tumori tiroidei: impatto sulla pratica clinica – **A. Crescenzi**

**11.35** Gestione peri-operatoria del carcinoma tiroideo e pianificazione dell'estensione della chirurgia - **M.G. Deiana**

**11.50** Quale spazio per la sorveglianza attiva e il trattamento termo-ablativo per il carcinoma tiroideo? **B. Fazzalari, S. Monti**

**12.15** Come e quanto è cambiato il trattamento con radioiodio? **A. Barnabei**

**12.40** Management della neoplasia tiroidea iodio-refrattaria - **R. Martinelli, G. Grani**

**13.00** Discussione

**13.20** **Lunch**

#### **SESSIONE V: LA COMPLESSA GESTIONE DEL PAZIENTE DIABETICO: HOT TOPICS!**

*Moderatori: S. Manfrini, R. Guglielmi*

**14.40** L'importanza dell'automonitoraggio glicemico - **J. Haxhi**

**14.55** Protezione cardio-vascolare con i farmaci anti-diabetici - **S. Caprioli**

**15.10** Nefroprotezione nel trattamento diabetico - **A. Chiefari**

**15.25** Come è cambiato l'utilizzo della terapia insulinica? **S. Briganti**

**15.40** Il trattamento dell'obesità per migliorare/regredire il diabete: è possibile? **C. Coccaro, M. Chianelli**

**15.55** Di male in peggio... l'ipogonadismo del maschio diabetico, misconosciuto e sottovalutato!! **A. Specchio**

**16.15** Discussione

#### **SESSIONE VI: PATOLOGIA TIROIDEA: CHE NOIA!...È PROPRIO VERO?**

*Moderatori: V. Novizio, S. Corsello*

**16.25** Ipotiroidismo subclinico: è possibile personalizzare la gestione? **V. Di Donna**

**16.40** Guida "pratica" alla scelta della formulazione di levotiroxina per l'ipotiroidismo franco **R. Guglielmi**

**16.55** Perché utilizzare i trattamenti mininvasivi nella patologia nodulare della tiroide, sintomatica e benigna? **E. Papini**

**17.15** Troppa citologia indeterminata del nodulo tiroideo! È colpa del clinico o del patologo? È possibile una soluzione diversa dalla chirurgia? **S. Vottari, L. Guidobaldi**

**17.35** Discussione

**18.00** Saluti: **S. Monti, C. Motta, M. Poggi**

**18.15** Conclusione dei lavori  
Verifica di apprendimento ECM