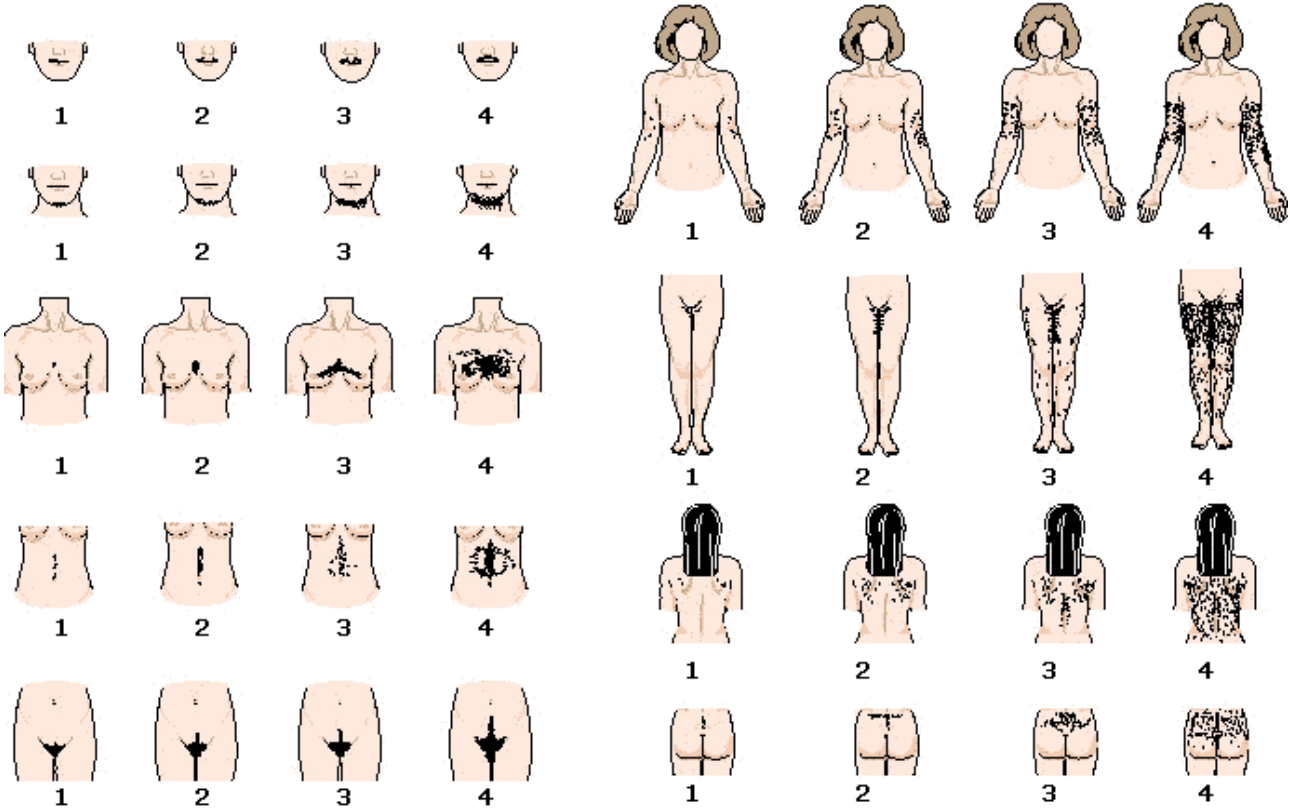


**PUNTEGGIO IRSUTISMO SECONDO IL METODO DI FERRIMAN & GALLWAY**



**Tabella 2. Valutazione dell'irsutismo (metodo di Ferriman e Gallway)**

Sede	Score (<10)	Definizione
Labbro superiore	1	Qualche pelo alle commessure labiali
	2	Piccoli baffi verso le commessure labiali
	3	Baffi a partenza dalle commessure occupanti metà del labbro superiore
	4	Baffi completi
Mento	1	Qualche pelo isolato
	2	Qualche pelo isolato e qualche zona di peluzia più concentrata
	3, 4	Barba leggera o fitta
Petto	1	Qualche pelo peri-areolare
	2	Come il precedente più qualche pelo sulla linea mediana
	3	Fusione delle due zone con copertura di 3/4 del petto
	4	Copertura completa del petto
Parte superiore dorso	1	Peli isolati
	2	Peli isolati più numerosi
	3, 4	Vello leggero o spesso
Parte inferiore dorso	1	Ciuffo di peli in sede sacrale
	2	Idem con estensione laterale
	3	Estensione di 3/4
	4	Copertura completa della regione
Parte superiore addome	1	Qualche pelo sulla linea mediana
	2	Idem più marcato
	3, 4	Vello parziale o totale
Parte inferiore addome	1	Qualche pelo sulla linea mediana
	2	Fila di peli sulla linea mediana
	3	Striscia di peli
	4	Pelosità a forma di triangolo inverso
Braccia	1	Peli sparsi per meno 1/4 della superficie
	2	Peli sparsi per più di 1/4 ma non su tutta la superficie
	3, 4	Pelo su tutta la superficie leggera o fitta
Avambraccio	1, 2, 3, 4	Copertura completa della faccia dorsale: 1 e 2 leggera, 3 e 4 fitta
Coscia	1, 2, 3, 4	Come l'avambraccio