



I software semantici: limite o frontiera della relazione terapeutica?



Bari,
7-10 novembre 2013

Pantaleo DANIELE

Endocrinologia

Distretti GALATINA-NARDÒ





I software semantici: limite o frontiera della relazione terapeutica?



Bari,
7-10 novembre 2013

Oggi l'informatica (apparecchi digitali e programmi software) e le telecomunicazioni (le reti telematiche) sono i due pilastri su cui si regge la "Società dell'Informazione".

Un'indagine di qualche anno fa stimava che il numero di utenti internet raddoppiasse ogni 18 mesi



I software semantici: limite o frontiera della relazione terapeutica?



Bari,
7-10 novembre 2013

Stiamo assistendo ad un ulteriore cambiamento del web dove il "Web semantico" rappresenta un tentativo concreto di soddisfare le esigenze crescenti dell'utenza e le tecnologie semantiche rappresentano la base di una nuova versione del Web



I software semantici: limite o frontiera della relazione terapeutica?



Bari,
7-10 novembre 2013

Queste tecnologie spostano il fulcro della condivisione dati, da sistemi basati sull'informazione a sistemi basati sulla conoscenza.

I due concetti sono profondamente diversi: l'informazione è un insieme di dati che ha un senso, un significato; la conoscenza è un'informazione che è stata interpretata da qualcuno o, in questa nuova accezione, da qualcosa, ossia da una “macchina che ha capacità di ragionamento”.

I software semantici: limite o frontiera della relazione terapeutica?



I SOFTWARE SEMANTICI ("intelligenti"): sono l'espressione dell'e-health, in grado di riconoscere determinate informazioni e di svolgere specifiche operazioni in modo del tutto automatico.





I software semantici: limite o frontiera della relazione terapeutica?



Bari,
7-10 novembre 2013

Esempio: un software in grado di riconoscere i documenti sanitari relativi ad un utente. Questo “agente” potrà allora mandare i documenti al medico di fiducia, memorizzarli nel suo database, sottoporli all'attenzione del medico stesso che in modo molto semplice potrà emettere ricetta medica la quale sarà valutata da altri agenti che invieranno al paziente automaticamente i farmaci richiesti richiedendo il pagamento o effettuandolo automaticamente qualora il paziente abbia già effettuato acquisti presso quella determinata casa farmaceutica.

I software semantici: limite o frontiera della relazione terapeutica?

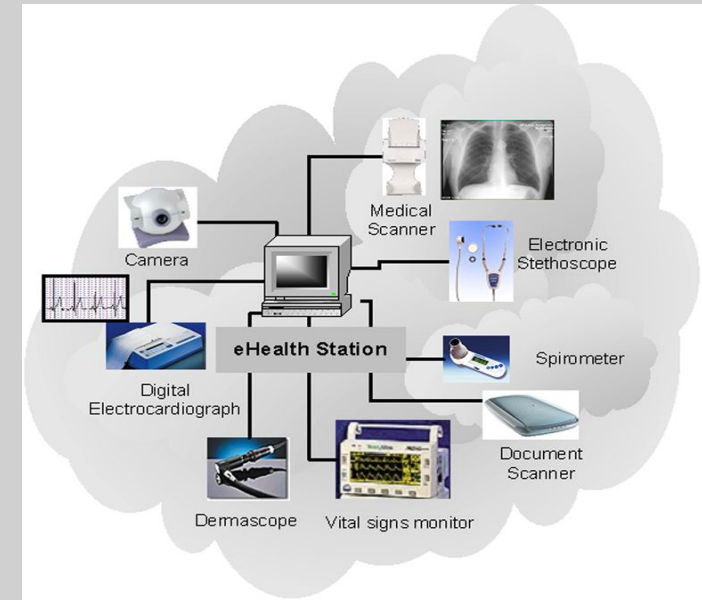


Bari,
7-10 novembre 2013

ESEMPI

TELEMEDICINA: include tutti tipi di cure mediche o psicologiche che non richiedono al paziente una visita dal medico curante.

Quando questo servizio funziona, i pazienti non hanno più la necessità di andare dal medico o, al contrario, il medico ha un bacino d'utenza maggiore





I software semantici: limite o frontiera della relazione terapeutica?



Bari,
7-10 novembre 2013

Google

software semantici



Web

Immagini

Maps

Shopping

Altro ▾

Strumenti di ricerca

Circa 532.000 risultati (0,30 secondi)

I cookie ci aiutano a fornire i nostri servizi. Utilizzando tali servizi, accetti il nostro utilizzo dei cookie.

OK

[Ulteriori informazioni](#)

[La manager del software semantico - la Repubblica.it](#)

[ricerca.repubblica.it](#) › [la Repubblica.it](#) › 2013 › 02 › 05 ▾

05/feb/2013 - La manager del **software semantico**. UN SOFTWARE in grado di interpretare all'istante di cosa esattamente ha bisogno un cliente che chiama...

Hai visitato questa pagina 2 volte. Ultima visita: 01/11/13

[Expert System si conferma leader nei software semantici per le ...](#)

[www.expertsystem.net](#) › NOTIZIE › Comunicati stampa ▾

24/ago/2010 - New York, Modena – 24 agosto 2010 – Expert System, leader nello sviluppo di **software semantici** per la comprensione e l'analisi delle ...

Hai visitato questa pagina in data 01/11/13

[Expert System - Brevettato il software semantico Cogito di Expert ...](#)

[www.expertsystem.net](#) › NOTIZIE › Comunicati stampa ▾



I software semantici: limite o frontiera della relazione terapeutica?



Bari,
7-10 novembre 2013



La manager del software semantico

UN SOFTWARE in grado di interpretare all'istante di cosa esattamente ha bisogno un cliente che chiama un call center.

Sembra un sogno, e la fine di tutti i reclami e le insofferenze di quanti non riescono (sono sempre tanti) ad avere informazioni esaurienti e risposte puntuali alle loro richieste. Alla realizzazione di quest'utopia sta lavorando, con risultati già significativi, una società condotta da una donna minuta, gentile ma grintosa e volitiva, Valeria Sandei (foto).

È l'amministratore delegato di Almawave, 140 dipendenti, 15 milioni di fatturato previsto per il 2013. «Siamo un gruppo di professionisti - spiega con competenze ed esperienze diverse, dalla conoscenza dei processi di business dei clienti alle più avanzate tecnologie».

Matematici, fisici, ingegneri, tecnici informatici ma anche linguiste umanisti: «Grazie a sempre più sofisticate tecniche semantico-ontologiche stiamo sviluppando gli studi sul linguaggio e sulle sue interpretazioni».

(dalla prima di economia) SIAMO sul terreno dell'intelligenza artificiale combinata con quella umana. «L'operatore di un call center di una società o di un ente operante in qualsiasi settore - spiega Valeria - viene subissato da una valanga di richieste delle più diverse. Il software lo aiuta, lo indirizza, gli offre una serie di possibilità sempre più ristretta e poi gli



I software semantici: limite o frontiera della relazione terapeutica?



Bari,
7-10 novembre 2013



CHI SIAMO

SOLUZIONI

PRODOTTI E TECNOLOGIA

CLIENTI

NOTIZI

HOME > PRODOTTI E TECNOLOGIA > La tecnologia Cogito

La tecnologia Cogito

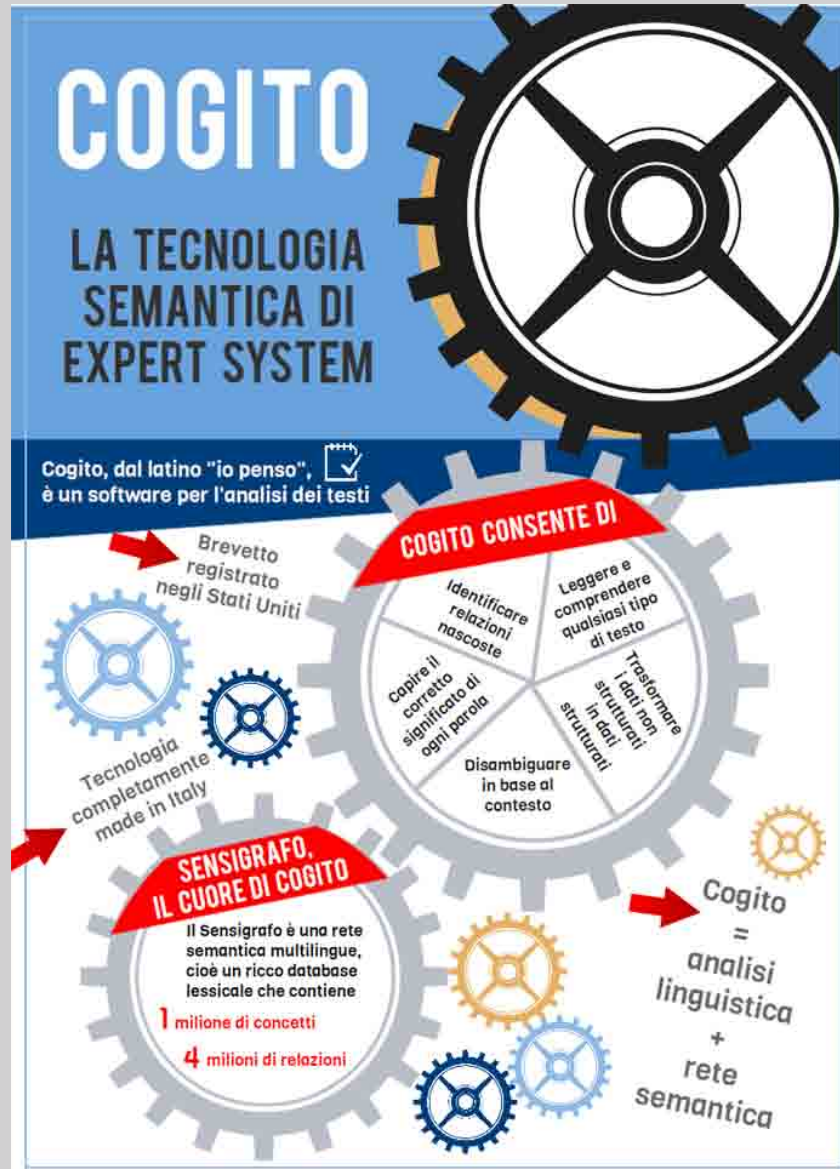
Comprendere il significato delle parole e analizzare qualsiasi tipo di testo

Tutti i prodotti di Expert System si basano sulla tecnologia semantica Cogito, completamente “made in Italy” e con brevetto registrato negli Stati Uniti. Combinando la precisione dell’analisi linguistica con la completezza della rete semantica, ossia un ricco database lessicale, Cogito (dal latino “io penso”) legge e comprende correttamente i testi, identifica informazioni e relazioni nascoste, trasforma i dati non strutturati in dati strutturati, rendendoli così immediatamente fruibili.

Il cuore di Cogito è il Sensigrafo® (da sensi, significati, e grafo), una vasta rete semantica multilingue in cui le parole sono rappresentate secondo il concetto che esprimono e legate fra loro anche in base al significato che hanno. La capacità di identificare il significato corretto di una parola in base al contesto (calcio: sport o chimica? panda: auto o animale? apple: mela o azienda?) è ciò che rende possibile la disambiguazione dei testi. È questo il segreto della Semantic Intelligence, ovvero ciò che rende unica la tecnologia semantica rispetto agli altri sistemi tradizionali, basati su keyword o analisi statistiche.

Il Sensigrafo contiene più di 1 milione di concetti e 4 milioni di relazioni. Ogni concetto, poi, è caratterizzato da diversi attributi che concorrono insieme a rendere l’identificazione del contesto il più corretta possibile, con enormi vantaggi in termini di precisione e accuratezza nell’ambito di tutte

I software semantici: limite o frontiera della relazione terapeutica?





I software semantici: limite o frontiera della relazione terapeutica?



Bari,
7-10 novembre 2013

**DATO QUESTO TREND D'INNOVAZIONE
OGGI LA MISSIONE DELLE AZIENDE È IL
MIGLIORAMENTO DEL RAPPORTO CON
L'UTENZA.**

**QUESTO HA UN'UTILITÀ NEL
MIGLIORAMENTO DELL'ASSISTENZA E
NEL RAPPORTO MEDICO-PAZIENTE.**



I software semantici: limite o frontiera della relazione terapeutica?



Bari,
7-10 novembre 2013

**NOI CHE VIVIAMO QUESTI CAMBIAMENTI
COME POSSIAMO CONTRIBUIRE PER
SALVAGUARDARE GLI ASPETTI DI
RELAZIONE CHE SOSTENGONO IL
RAPPORTO MEDICO-PAZIENTE ?**



I software semantici: limite o frontiera della relazione terapeutica?



Bari,
7-10 novembre 2013

**COME POSSIAMO CONTRIBUIRE PER
VALORIZZARE ULTERIORMENTE LA
RELAZIONE TERAPEUTICA E LA CURA
DEL PAZIENTE ?**



I software semantici: limite o frontiera della relazione terapeutica?



Bari,
7-10 novembre 2013

I software semantici: limite o frontiera della relazione terapeutica?



ESEMPI



- **Cartella clinica elettronica**: permette una comunicazione semplice dei dati del paziente tra le diverse figure professionali (medici di medicina generale, specialisti, care-team, farmacie).



I software semantici: limite o frontiera della relazione terapeutica?



Bari,
7-10 novembre 2013

ESEMPI

Medicina basata su prove di efficacia:
comporta un sistema in grado di fornire informazioni circa l'appropriato trattamento delle condizioni cliniche di un paziente. Un professionista dell'healthcare può controllare se le sue diagnosi sono conformi alle ricerche scientifiche. Il vantaggio è quello di poter aggiornare i dati dei pazienti.