

Prof. Antonio Catania
Segretario Società Italiana di Endocrinochirurgia
Dipartimento di Scienze chirurgiche - Università degli Studi "La Sapienza" di Roma

Prof. Pietro Di Fraia
Citopatologo
Docente incaricato di Igiene - Università Cattolica "Agostino Gemelli" di Roma

Prof. Antonino Gatto
Direttore della U.O.C di Chirurgia Generale
P. O. di Monterotondo - A.S.L. RM G
Docente di Chirurgia d'urgenza nella Scuola di Specializzazione
in Chirurgia Generale - Università degli Studi Tor Vergata di Roma

Prof. Antonio Magi
Docente di Radiologia e Diagnostica per Immagini
Università di Roma

Prof.ssa Antonella Marzullo
Specialista in Anatomia ed Istologia Patologica
Dirigente Medico presso la II Cattedra di Anatomia ed Istologia Patologica
dell'Università degli Studi "La Sapienza" di Roma

Prof. Costanzo Moretti
Docente di Endocrinologia - Università degli Studi Tor Vergata di Roma

Prof. Roberto Perricone
Docente di Immunologia - Università degli Studi Tor Vergata di Roma

Dott.ssa Alessandra Baldelli
Specialista in Endocrinologia

Dott. Roberto Cecere
Dirigente Medico - Ambulatorio di Epatologia e Malattie infettive, Travel Clinic
Distretto Sanitario di Colferro - A.S.L. Roma G

Dott. Alberto Conti
Specialista in Chirurgia Generale

Dott. Alessandro Dal Lago
Responsabile del Centro Poliabortività - A.S.L. Roma C

Dott.ssa Angela Del Prete
Specialista in Endocrinologia

Dott. Orazio Falla
Dirigente Medico Endocrinologo, P.O. di Palestrina - ASL Roma G

Dott.ssa Laura Falvo
Specialista in Chirurgia
Dottore di Ricerca in patologie degli organi del collo
Master Universitario di II livello in "Endocrinochirurgia"

Dott. Vincenzo Fiore
Dirigente Medico Endocrinologo, SOC Geriatria, P.O. di Subiaco -ASL Roma G

Dott. Alfredo Maria Galiano
Specialista in Medicina Interna - Resp. Ie CAD
Distretto Sanitario di Colferro - A.S.L. Roma G

Dott.ssa Deborah Giannini
Specialista in Endocrinologia

Dott. Nicola Locuratolo
Specialista in Endocrinologia

Dott. Maurizio Mercanti
Specialista in Radiologia ambulatoriale interno - A.S.L. Roma A

Dott. Maurizio Nannini
Specialista in Endocrinologia ambulatoriale interno
Responsabile di Branca di Endocrinologia - A.S.L. Roma G

Dott. Alessandro Onofri
Specialista in Endocrinologia

Dott. Nicola Palladino
Specialista in Radiodiagnostica Ambulatoriale interno
Coord.re di Branca di Radiodiagnostica - A.S.L. Roma G

Dott. Gregorio Reda
Resp. Ie Assoc. Medici Endocrinologi (A.M.E. Centro-Italia)

Dott. Antonio Sirianni
Medico di Medicina Generale - A.S.L. Roma G

Sig.ra Vanda Fella
Coordinatrice Infermieristica Poliambulatorio e CAD
Distretto Sanitario di Colferro - A.S.L. Roma G



Organizzazione Evento

COMITATO SCIENTIFICO

Dott. Maurizio NANNINI

Dott. Alessandro ONOFRI

Dott. Roberto CECERE

COMITATO ORGANIZZATIVO

Dott. Pierdomenico BONANNI

Dott. Mario FABI

Sig.ra Marina CATRACCHIA

Sig. Ernesto RUSSO

Tel: 06 97223502.1

Fax: 06 97223548

mario.fabi@aslromag.it

pierdomenico.bonanni@aslromag.it

EVENTO ECM RIVOLTO A:

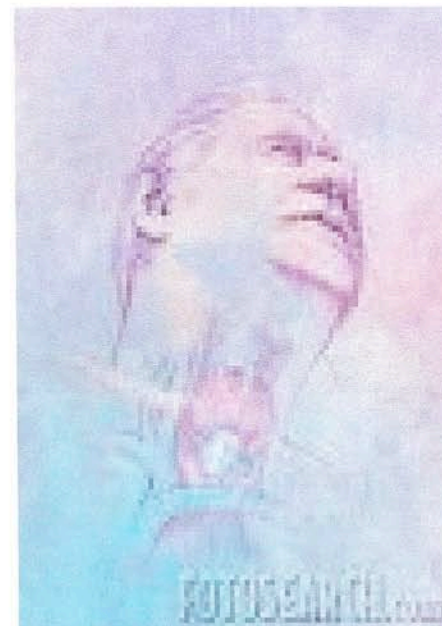
- MEDICI SPECIALISTI AMBUL. INTERNI (n. 30 posti)
- MEDICI SPECIALISTI DIPENDENTI (n. 10 posti)
- MEDICI DI MEDICINA GENERALE (n. 25 posti)
- PEDIATRI DI LIBERA SCELTA (n. 5 posti)
- INFERMIERI (n. 5 posti)



REGIONE LAZIO



L'APPROCCIO MULTIDISCIPLINARE ED INTEGRATO DELLA PATOLOGIA TIROIDEA



SEDE DELL'EVENTO:

VALMONTONE

Palazzo Doria Pamphili

25 e 26 Gennaio 2008

25 Gennaio 2008

26 Gennaio 2008

Ore 8.00 -9.00 Registrazione partecipanti

Ore 9.00 Saluto Autorità

Dott. Ugo Gremigni - Direttore Sanitario Aziendale
Dott. Alfredo Maffei - Direttore Sanitario Distretto di Colleferro
Dott. Gregorio Reda - Resp.le Ass. Medici Endocrinologi (AME Centro-Italia)
Dott. Giorgio Lodolini - Segretario provinciale SUMAI

I^ SESSIONE -AREA MEDICA—IMMUNOLOGICA

Presidente sessione:
Prof. Costanzo Moretti

Moderatori:
*Prof. Roberto Perricone
Dott.ssa Alessandra Baldelli
Dott. Gregorio Reda*

Ore 9.15 - 9.45 INQUADRAMENTO DELLE TIREOPATIE
Prof. Costanzo Moretti

Ore 9.45 - 10.05 L'INCIDENZA NEL NOSTRO TERRITORIO DELLA PATOLOGIA TIROIDEA
Dott. Alessandro Onofri

Ore 10.05 - 10.35 DALLA TOLLERANZA IMMUNOLOGICA ALLE MALATTIE AUTOIMMUNI
Prof. Roberto Perricone

Ore 10.35 - 11.05 **Coffee - break**

Ore 11.05 - 11.25 LA PATOLOGIA VIRALE E LE MALATTIE AUTOIMMUNI; PATOLOGIA TIROIDEA IN CORSO DI TERAPIA ANTIVIRALE
Dott. Roberto Cecere

Ore 11.25 - 11.45 TIREOPATIE AUTOIMMUNI E MODALITA' DI PRESENTAZIONE NELLA PRATICA CLINICA
Dott. Maurizio Nannini

Ore 11.45 - 12.05 LA PATOLOGIA INTERNISTICA IN CORSO DI TIREOPATIA
Dott. Alfredo Maria Galiano

Ore 12.05 - 12.25 TIREOPATIE NELL'ANZIANO
Dott. Vincenzo Fiore

Ore 12.25 - 12.45 DIABETE E TIROIDE
Dott. ssa Alessandra Baldelli

Ore 12.45 - 13.00 IPERPLASIA SEMPLICE DELLA TIROIDE
Dott. Nicola Locuratolo

Ore 13.00 - 13.15 L'ABORTO PRECOCE E LA TIROIDITE AUTOIMMUNE
Dott. Alessandro Dal Lago

Ore 13.15 - 13.30 **Discussione**

Ore 13.30 - 14.15 **Lunch**

II^ SESSIONE -PRATICA

Moderatori:
*Prof. Roberto Perricone
Dott.ssa Alessandra Baldelli
Dott. Orazio Falla
Dott. Vincenzo Fiore*

Ore 14.15 - 14.35 IL MEDICO DI FAMIGLIA NELLA GESTIONE DELLA PATOLOGIA TIROIDEA
Dott. Antonio Sirianni

Ore 14.35 - 14.55 IL RUOLO DELL'INFERMIERE NELLA GESTIONE DELLA PATOLOGIA TIROIDEA
Sig.ra Vanda Fella

Ore 14.55 - 15.25 LE METODICHE STRUMENTALI NELLA DIAGNOSTICA DELLE PATOLOGIE TIROIDEE
Prof. Antonio Magi

Ore 15.25 - 15.45 LA DIAGNOSTICA ECOGRAFICA NELLA TIROIDITE AUTOIMMUNE
Dott. Maurizio Mercanti

Ore 15.45 - 16.05 I TUMORI TIROIDEI - DIAGNOSTICA PER IMMAGINI
Dott. Nicola Palladino

Ore 16.05 - 16.30 **TAVOLA ROTONDA PERCORSI DIAGNOSTICO-TERAPEUTICI**
Coordinatore:
Dott. Maurizio Mercanti
Pratica strumentale ecografica e discussione clinica
*Dott. Alessandra Baldelli
Dott. Maurizio Nannini
Dott. Alessandro Onofri*

Ore 16.30 - 17.30 **PRESENTAZIONE CASI CLINICI E DISCUSSIONE**
Moderatore:
Dott. Vincenzo Fiore

*Dott.ssa Angela Del Prete
Dott.ssa Deborah Giannini*

**SESSIONE
CHIRURGICA E ANATOMOPATOLOGICA**

Presidente sessione:
Prof. Antonio Catania

Moderatori:
*Prof. Antonino Gatto
Prof. ssa Antonella Marzullo
Prof. Pietro Di Fraia*

Ore 9.00 - 9.20 INDICAZIONI E TIPOLOGIE DI INTERVENTI PER PATOLOGIA TIROIDEA BENIGNA E MALIGNA
Dott.ssa Laura Falvo

Ore 9.20 - 9.50 TECNICA CHIRURGICA DELLA TIROIDECTOMIA E SUE COMPLICANZE
Prof. Antonino Gatto

Ore 9.50 - 10.10 L'INDICAZIONE CHIRURGICA NELLE TIREOTOSSICOSI
Dott. Alberto Conti

Ore 10.10 - 10.40 L'ANATOMIA PATOLOGICA DELLA TIROIDE
Prof. ssa Antonella Marzullo

Ore 10.40 - 11.10 LA CITOLOGIA TIROIDEA
Prof. Pietro Di Fraia

Ore 11.10 - 11.40 **Coffee-break**

Ore 11.40 - 12.00 INDICAZIONE, UTILIZZO E VALUTAZIONE DELL'AGOASPIRATO NELLA PATOLOGIA NODULARE TIROIDEA
Dott. Alessandro Onofri

Ore 12.00 - 12.30 **TAVOLA ROTONDA E DISCUSSIONE**

Ore 12.30 - 13.00 **VALUTAZIONE ECM e Chiusura lavori**