

CON IL PATROCINIO DI
ORDINE DEI MEDICI DELLA PROVINCIA DI GENOVA

sede del convegno

Hotel Torre Cambiaso
Via Scarpanto 49, Genova Pegli

segreteria scientifica

ANNA CATTANEO Referente Regionale A.M.E.
MOD Diabetologia, Endocrinologia e Malattie
Metaboliche - Ospedale Villa Scassi Genova
FRANCESCO MINUTO Coordinatore Regionale S.I.E.
Cattedra di Endocrinologia - Università degli Studi
di Genova

ECM - iscrizioni

La partecipazione al Corso è gratuita e riservata ad un massimo di 80 partecipanti. Per l'iscrizione inviare una mail o un fax alla Segreteria Organizzativa con indicazione di nome, cognome e recapito telefonico. L'iscrizione si intende perfezionata una volta confermata dalla Segreteria Organizzativa.
Crediti assegnati per Medico Chirurgo: 5 (cinque)

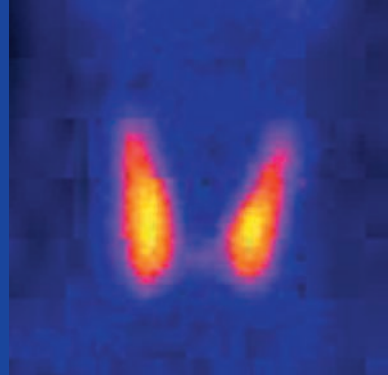
segreteria organizzativa



BC Congressi srl
Via Santa Chiara 2/11 • 16128 Genova
Tel 0105957060 • Fax 0105958548
stefania.paganini@bccongressi.it



convegno 2010
AME SIE Liguria



La patologia nodulare del collo: controversie e zone grigie

CON IL CONTRIBUTO NON CONDIZIONATO DI



genzyme

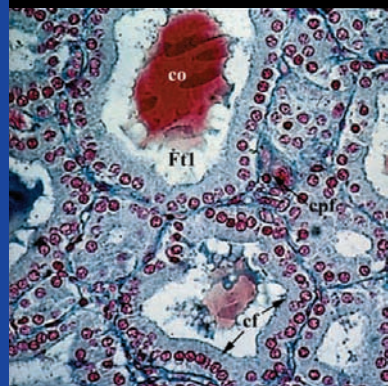
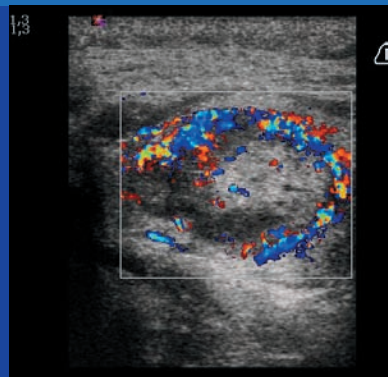


LIFE FROM INSIDE

sanofi aventis

La salute, la cosa più importante

Genova 30 ottobre 2010



08.30 Apertura del Convegno **A. CATTANEO**

Saluto delle Autorità

C. MONTALDO Assessore alla Salute

C. BONANNI Direttore Generale Dipartimento Salute

G. TORRE Preside Facoltà Medicina e Chirurgia

E. BARTOLINI Presidente dell'Ordine dei Medici della Provincia di Genova

> tiroide

09.00 - 10.40

La diagnosi della patologia nodulare tiroidea

MODERATORI: F. MINUTO - L. DERCHI

> L'iter diagnostico: quali esami ematochimici e strumentali

L. PARODI

> Il ruolo dell'Ecografia: nuove tecnologie nella diagnostica ecografica

F. MODENESI

> Il ruolo della Scintigrafia Tiroidea

M. CAPUTO

> FNAB: il punto di vista dell'Anatomo Patologo

M. CHIARAMONDIA

10.40 Coffe break

11.00 - 12.20

La terapia della patologia nodulare tiroidea benigna

MODERATORI: M. BAGNASCO - M. CABRIA

> Uso e Abuso della terapia ormonale tiroidea

M. RAFFA

> Ablazione percutanea dei noduli

E. PAPINI

> Radioiodio nel gozzo non tossico: ruolo del rhTSH

F. CECOLI

> La chirurgia tiroidea: vecchie e nuove tecniche a confronto

A. ARLANDINI

12.20 - 14.30

Sessione a piccoli gruppi di didattica interattiva sull'ecografia del collo

TUTORS: G. TURTULICI - R. STURARO

Lunch a buffet durante la sessione ecografica

> paratiroide

MODERATORI: R. CORDERA - G. RIZZI

14.30 - 16.00

> Iperparatiroidismo: fisiopatologia ed iter diagnostico

P. DEL MONTE

> Tecniche di imaging nella patologia delle paratiroidi

M. CAPPAGLI

> Terapia medica dell'iperparatiroidismo

M. GIUSTI

> Terapia chirurgica dell'iperparatiroidismo

G. ANSALDO

Conclusioni **A. CATTANEO - F. MINUTO**

Relatori e moderatori

GIANLUCA ANSALDO Università di Genova, Facoltà di Medicina e Chirurgia

ANSELMO ARLANDINI E.O. Ospedali Galliera, Genova

MARCELLO BAGNASCO Università di Genova, Facoltà di Medicina e Chirurgia

MANLIO CABRIA E.O. Ospedali Galliera, Genova

MARIO CAPPAGLI Ospedale Sant'Andrea La Spezia

MAURO CAPUTO Università di Genova, Facoltà di Medicina e Chirurgia

FRANCESCA CECOLI Università di Genova, Facoltà di Medicina e Chirurgia

MAURIZIO CHIARAMONDIA A.O."Ospedale di Circolo di Busto Arsizio", Busto Arsizio (Varese)

RENZO CORDERA Università di Genova, Facoltà di Medicina e Chirurgia

PATRIZIA DEL MONTE E.O. Ospedali Galliera, Genova

LORENZO DERCHI Università di Genova, Facoltà di Medicina e Chirurgia

MASSIMO GIUSTI Università di Genova, Facoltà di Medicina e Chirurgia

FRANCESCO MINUTO Università di Genova, Facoltà di Medicina e Chirurgia

FERRUCCIO MODENESI Ospedale Villa Scassi, Genova

ENRICO PAPINI Ospedale Regina Apostolorum, Albano Laziale (Roma)

LIONELLO PARODI Ospedale S. Paolo, Savona

MAURIZIO RAFFA ASL 1 Imperiese Centro Endocrino Metabolico

GUIDO RIZZI Ospedale di Imperia

ROBERTO STURARO ASL 1 Imperiese Centro Endocrino Metabolico

GIOVANNI TURTULICI Ospedale Evagelico Internazionale, Genova