

L'osteoporosi è una condizione clinica caratterizzata da fragilità ossea, causata dalla riduzione della massa ossea e dal deterioramento della microarchitettura del tessuto osseo.

E' ritenuta, a tutt'oggi, una vera e propria patologia sociale che decorre spesso per anni senza grandi segni o sintomi clinici: secondo i più recenti studi epidemiologici colpisce circa il 23% delle donne con più di 40 anni e il 14% degli uomini di 60 o più anni, che in una gran percentuale dei casi non sanno di esserne affetti.

Le fratture che si verificano soprattutto nelle zone del polso, delle vertebre e del femore sono le conseguenze più temibili che espongono l'individuo ad un'elevata morbilità e mortalità in particolare in corso di fratture vertebrali e femorali.

Scopo del corso è quello di offrire ai discenti le nozioni teorico-pratiche che possano consentire una corretta valutazione del paziente affetto da questa sindrome clinica e di fornire gli strumenti utili per una precisa diagnosi differenziale nei confronti delle altre patologie osteometaboliche e le varie forme di osteoporosi secondarie.

Il master è organizzato in sessioni teoriche, esercitazioni pratiche e casi clinici interattivi. Tutte le sessioni sono strutturate, secondo lo stile A.M.E. in modo tale che il discente possa acquisire le corrette conoscenze che possano consentirgli di poterle immediatamente applicare e tradurre nell'ambito della propria attività lavorativa in qualità di esperto nel trattamento delle patologie osteometaboliche

## PROGRAMMA

- Ore 8.30 Iscrizione
- Ore 9.00 Presentazione del corso e saluto autorità istituzionali  
R. Cesareo

### I SESSIONE

#### OSTEOPOROSI: LA DIAGNOSI

Moderatori: A. Santonati, C. Napolitano

- Ore 9.30 La Biomeccanica della frattura osteoporotica  
G. Costanzo
- Ore 10.00 Osteoporosi: tecniche di imaging e classificazione delle fratture vertebrali da fragilità  
R. Fiori
- Ore 10.30 Bone quality ed ultrasonografia ossea  
V. Ortore
- Ore 11.00 Osteoporosi endocrine  
S. Monti
- Ore 11.30 Discussione e coffee break
- Ore 12.00 Esercitazioni pratiche a piccoli gruppi: esame DEXA e QUS alle falangi  
D. Castellitto, V. Ortore
- Ore 13.30 Lunch
- Ore 14.30 Esercitazioni pratiche a piccoli gruppi: esame DEXA e QUS alle falangi  
D. Castellitto, V. Ortore

### II SESSIONE

#### OSTEOPOROSI: LA TERAPIA

Moderatori: R. Lucchesi, P. Tamburrino

- Ore 15.30 La prescrizione delle Ortesi Spinali nelle fratture vertebrali  
G. Massaro
- Ore 15.45 Indicazioni alla vertebro e cifoplastica  
G. Costanzo - S. Masala
- Ore 16.15 Terapia dell'Osteoporosi: antiassorbitivi ossei  
D. Castellitto
- Ore 16.30 Terapia dell'Osteoporosi: farmaci anabolizzanti  
R. Cesareo
- Ore 16.45 Terapia dell'Osteoporosi: prospettive future  
N. Napoli
- Ore 17.00 Discussione e coffee break
- Ore 17.30 Osteoporosi: casi clinici  
A. Palermo, D. Bosco
- Ore 18.10 Tavola rotonda
- Ore 19.00 Test finale e chiusura lavori

## Iscrizione

Il corso è a numero chiuso ed è rivolto a 30 medici specialisti:

- ° Endocrinologia
- ° Ortopedia e Traumatologia
- ° Medicina Generale (medici di famiglia)

La quota di iscrizione è di euro 30,00 Iva Inclusa ed è gratuita per i Medici iscritti c/o l'Ordine dei Medici Chirurghi e degli Odontoiatri della Provincia di Latina.

L'iscrizione è obbligatoria e va effettuata entro e non oltre il **30 Ottobre 2010** contattando la Segreteria Organizzativa.

## Educazione Continua in Medicina

Il corso è stato accreditato presso il Ministero della Salute per l'attribuzione dei crediti formativi.

Evento numero 13142 - 10032989

Nell'ambito del convegno si terrà una mostra tecnico-scientifica a cui sono invitati a partecipare Aziende Farmaceutiche ed Elettromedicali

NYCOMED



## Sede



Via dei Boi, 1  
incrocio con Via dei Cappuccini - Latina  
Tel. 0773 240768



## Faculty

D. BOSCO Ospedale S. Giovanni Addolorata Roma  
C. CASTELLITTO Ospedale S. S. Trinità Sora (FR)  
R. CESAREO Ospedale S. M. Goretti Latina  
G. COSTANZO I.C.O.T. Latina  
R. FIORI Policlinico Universitario Tor Vergata Roma  
R. LUCCHESI I.C.O.T. Latina  
S. MASALA Policlinico Universitario Tor Vergata Roma  
G. MASSARO Ospedale Fiorini Terracina  
S. MONTI Ospedale Sant' Andrea Roma  
N. NAPOLI Univ. Campus Biomedico Roma  
C. NAPOLITANO Ospedale S. M. Goretti Latina  
V. ORTORE A.I.E.D. Roma  
A. PALERMO Univ. Campus Biomedico Roma  
A. SANTONATI Ospedale S. Giovanni Addolorata Roma  
P. TAMBURRINO Azienda USL Distretto D Cassino

## Con il contributo di



Associazione Italiana  
Patologie Osteometaboliche

## Segreteria Organizzativa e Segreteria ECM



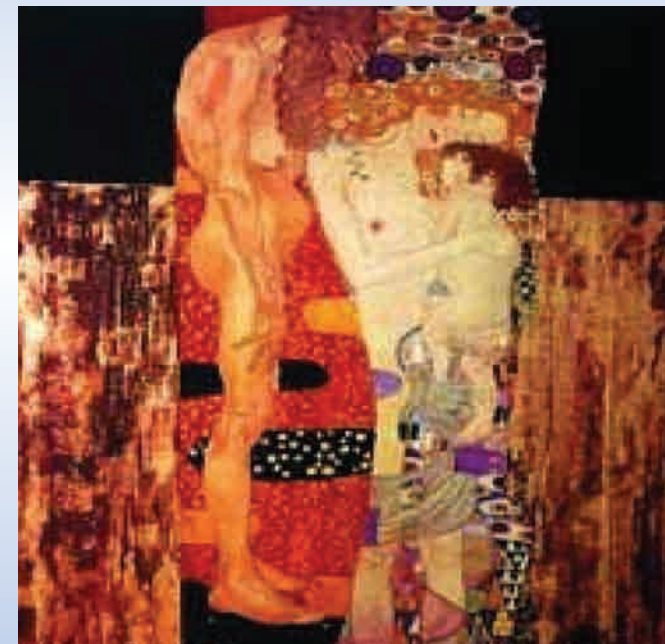
Tel. e Fax 0773 662630  
e-mail: [segreteria@mytimetandt.it](mailto:segreteria@mytimetandt.it)  
Carmen Viglianti Tel. 393 9337314

# II° MASTER A.M.E. TEORICO-PRATICO DI FORMAZIONE MULTIDISCIPLINARE SULL'OSTEOPOROSI

20 NOVEMBRE 2010

LATINA

Responsabile scientifico del corso  
DR. R. CESAREO



## Patrocini richiesti

- ° Ordine dei Medici della Provincia di Latina
- ° Provincia di Latina
- ° Associazione Medici Endocrinologi (AME)



Scuola AME  
"Osteoporosi, Malattie Osteometaboliche  
e Metabolismo Fosfocalcico"