

## INFORMAZIONI GENERALI

Il Corso, rivolto ad un massimo di 80 partecipanti, è destinato a **Medici-Chirurghi** (*discipline di riferimento: Endocrinologia, Malattie Metaboliche e Diabetologia, Medicina Interna, Medicina Generale*).

### ECM

Progetto formativo n. **345-14996**

Crediti assegnati: **6 (sei)**

Rammentiamo ai partecipanti all'evento che il rilascio della certificazione dei crediti è subordinato alla partecipazione effettiva all'intero programma formativo e alla verifica dell'apprendimento (superamento del questionario con percentuale non inferiore al 75% del totale delle domande).

### ISCRIZIONE

La partecipazione è libera e gratuita e sarà garantita fino ad esaurimento dei posti disponibili. Per ragioni organizzative è indispensabile, per tutti gli interessati, iscriversi on-line all'indirizzo **www.clustersrl.it** entro il **15 novembre 2011**.

La registrazione fornirà *username* e *password* utilizzabili per le future iscrizioni on-line agli eventi Cluster.

### SEDE

**Museo dell'Olivo, Sala Conferenze**

Via Garessio 13 - Imperia

Il museo è nato dall'allestimento espositivo delle collezioni raccolte durante decenni dalla famiglia Carli, fondatrice nel 1911 dell'industria olearia F.lli Carli.

L'esposizione museale è ospitata in una palazzina liberty costruita durante gli Anni Venti dove sono sistemati i magazzini del museo e la biblioteca specializzata, dedicata all'olivo ed all'olio d'oliva.

Una costruzione antistante, più piccola, ospita la caffetteria, il negozio e la sala conferenze.

Informazioni dettagliate su come raggiungere la sede sono disponibili all'indirizzo [www.museodellolivo.com](http://www.museodellolivo.com)

L'iniziativa è realizzata grazie al contributo non condizionante di



### Segreteria Scientifica

**Francesco Minuto**

Coordinatore Regionale S.I.E. - Società Italiana di Endocrinologia  
Professore Ordinario di Endocrinologia,  
Dipartimento di Medicina Interna, Università degli Studi di Genova

**Maurizio Raffa**

Referente Regionale A.M.E. - Associazione Medici Endocrinologi  
Dirigente Medico, S.S.D. Centro Endocrino  
Metabolico Sanremo-Bordighera, ASL 1 Imperiese

PROVIDER ECM  
E SEGRETERIA ORGANIZZATIVA



CLUSTER s.r.l.  
info@clustersrl.it  
www.clustersrl.it

**Torino** via G. Guarini, 4  
Tel. 011.51.66.401 • Fax 011.51.66.402

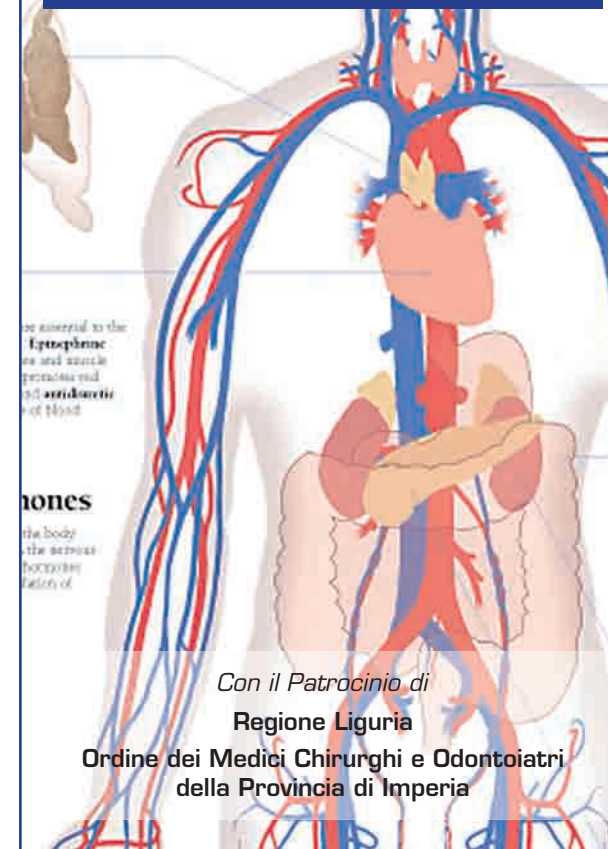
**Genova** via di S. Chiara, 2/11  
Tel. 010.59.57.060 • Fax 010.59.58.548

CONVEGNO 2011  
AME-SIE LIGURIA



# PATOLOGIA SURRENALICA E IPERTENSIONE ENDOCRINA

IMPERIA  
26 novembre 2011



Con il Patrocinio di  
Regione Liguria  
Ordine dei Medici Chirurghi e Odontoiatri  
della Provincia di Imperia

**PROGRAMMA**

08.45

**Introduzione**

F. Minuto, M. Raffa

**PRIMA SESSIONE***Moderatori:* G. Borretta, G. Rizzi

09.00

**Iperaldosteronismo primitivo**

M. Giusti

09.30

**Sindrome e Malattia di Cushing**

M. Boschetti

10.00

**Discussione***Discussant:* A. Cesarone, R. Guido**SECONDA SESSIONE***Moderatori:* D. Ferone, R. Sturaro

10.20

**Diabete tipo 2, ipertensione, ipercolesterolemia e ipercortisolismo**

M. Patrone

10.45

**Iperensione arteriosa resistente**

M. Pellegrino

11.10

**Discussione***Discussant:* A. De Micheli, A. Marugo

11.30

**Coffee break****TERZA SESSIONE***Moderatori:* A. Corsi, P. Del Monte

11.45

**Incidentaloma surrenalico**

L. Foppiani

12.05

**Caso clinico 1**

C. Teti

12.20

**Caso clinico 2**

M. Albertelli

12.35

**Caso clinico 3**

S. Oddo

12.55

**Discussione***Discussant:* A. Agliodoro, D. Bernasconi, C. Cuttica

13.15

**Lunch****QUARTA SESSIONE***Moderatori:* M. Cappagli, L. Parodi

14.00

**Feocromocitoma**

G. Parenti

14.25

**Terapia chirurgica della patologia surrenalica**

G.L. Ansaldo, G. Torre

14.50

**Terapia sostitutiva post-surrenalectomia**

M. Monachesi

15.10

**Discussione***Discussant:* R. Durante, L. Scaglione

15.30

**Conclusioni**

16.00

**Compilazione del questionario di valutazione dell'apprendimento ai fini ECM****RELATORI E MODERATORI****ALBERTO AGLIALORO**

Dirigente Medico, S.C. di Diabetologia, Endocrinologia e Malattie Metaboliche, P.O. "Villa Scassi", Genova

**MANUELA ALBERTELLI**

Dottorando di Ricerca in Endocrinologia, U.O. di Endocrinologia, IRCCS A.O.U. "San Martino" - IST Istituto Nazionale per la Ricerca sul Cancro, Genova

**GIAN LUCA ANSALDO**

Dirigente Medico, U.O.C. di Chirurgia Generale ed Endocrina, IRCCS A.O.U. "San Martino" - IST Istituto Nazionale per la Ricerca sul Cancro, Genova

**DONATELLA BERNASCONI**

Medico, Libero Professionista, Specialista in Endocrinologia, Genova

**GIORGIO BORRETTA**

Direttore S.C. di Endocrinologia e Malattie del Ricambio, A.O. "S. Croce e Carle", Cuneo Presidente A.M.E.

**MARA BOSCHETTI**

Ricercatore Universitario in Endocrinologia, Dipartimento di Medicina Interna, Università degli Studi di Genova

**MARIO CAPPAGLI**

Dirigente Medico, S.C. di Medicina Nucleare, Ospedale "S. Andrea", La Spezia

**ARIANNA CESARONE**

Dirigente Medico, U.O. di Medicina Interna, P.O. "La Colletta", Arenzano (GE) e Ambulatorio di Endocrinologia, P.O. "Celesia", Genova

**ANDREA CORSI**

Direttore S.C. di Diabetologia e Malattie Metaboliche, ASL 3 Genovese

**CARLA CUTTICA**

Dirigente Medico, S.S.D. di Endocrinologia, E.O. "Ospedali Galliera", Genova

**PATRIZIA DEL MONTE**

Responsabile S.S.D. di Endocrinologia, E.O. "Ospedali Galliera", Genova

**ALBERTO DE MICHELI**

Medico, Libero Professionista, Specialista in Diabetologia, Endocrinologia e Medicina Interna, Genova

**ROBERTO DURANTE**

Dirigente Medico, S.C. di Medicina Interna, Ospedale "Santa Maria di Misericordia", Albenga

**DIEGO FERONE**

Ricercatore Universitario in Endocrinologia, Dipartimento di Medicina Interna, Università degli Studi di Genova

**LUCA FOPPIANI**

Dirigente Medico, S.S.D. di Endocrinologia, E.O. "Ospedali Galliera", Genova

**MASSIMO GIUSTI**

Professore Associato di Endocrinologia, Dipartimento di Medicina Interna, Università degli Studi di Genova

**ROBERTA GUIDO**

Dirigente Medico, S.C. di Diabetologia, Endocrinologia e Malattie Metaboliche, P.O. "Villa Scassi", Genova

**ALESSANDRO MARUGO**

Dirigente Medico, S.S.D. di Endocrinologia, E.O. "Ospedali Galliera", Genova

**MARIO MONACHESI**

Responsabile S.S. di Endocrinologia e Prevenzione del Rischio Cardiovascolare, Ospedale "San Paolo", Savona

**SILVIA ODDO**

Specializzando in Endocrinologia, Dipartimento di Medicina Interna, Università degli Studi di Genova

**GABRIELE PARENTI**

Dirigente Medico, S.O.D. di Endocrinologia, A.O.U. "Careggi", Firenze

**LIONELLO PARODI**

Direttore S.C. di Medicina Interna e Cure Intermedie, Ospedale "San Paolo", Savona

**MAURIZIO PATRONE**

Dirigente Medico, S.C. di Diabetologia, Endocrinologia e Malattie Metaboliche, P.O. "Villa Scassi", Genova

**MICAELA PELLEGRINO**

Dirigente Medico, S.C. di Endocrinologia e Malattie del Ricambio, A.O. "S. Croce e Carle", Cuneo

**GUIDO RIZZI**

Direttore Dipartimento delle Specialità Mediche, ASL1 Imperiese

**LORENZO SCAGLIONE**

Dirigente Medico, S.C. di Medicina, Ospedale di Bordighera (IM)

**ROBERTO STURARO**

Direttore S.S.D. Centro Endocrino Metabolico Sanremo-Bordighera, ASL 1 Imperiese

**CLAUDIA TETI**

Specializzando in Endocrinologia, Dipartimento di Medicina Interna, Università degli Studi di Genova

**GIANCARLO TORRE**

Professore Ordinario di Chirurgia Generale, Università degli Studi di Genova