

L'osteoporosi è una condizione clinica caratterizzata da fragilità ossea, causata dalla riduzione della massa ossea e dal deterioramento della microarchitettura del tessuto osseo. E' ritenuta, a tutt'oggi, una vera e propria patologia sociale che decorre spesso per anni senza grandi segni o sintomi clinici: secondo i più recenti studi epidemiologici colpisce circa il 23% delle donne con più di 40 anni e il 14% degli uomini di 60 o più anni, che in una gran percentuale dei casi non fanno di esserne affetti. Le fratture che si verificano soprattutto nelle zone del polso, delle vertebre e del femore sono le conseguenze più temibili che espongono l'individuo ad un'elevata morbilità e mortalità in particolare in corso di fratture vertebrali e femorali.

L'obiettivo del corso è di offrire ai discenti le nozioni teorico-pratiche che possano consentire una corretta valutazione del paziente affetto da questa sindrome clinica e di fornire gli strumenti utili per una precisa diagnosi differenziale nei confronti delle altre patologie osteometaboliche e le varie forme di osteoporosi secondarie. Il corso è organizzato in sessioni teoriche, esercitazioni pratiche e casi clinici interattivi. Tutte le sessioni sono strutturate, secondo lo stile A.M.E. in modo tale che il discente possa acquisire le corrette conoscenze che possano consentirgli di poterle immediatamente applicare e tradurre nell'ambito della propria attività lavorativa in qualità di esperto nel trattamento delle patologie osteometaboliche. I discenti saranno divisi in gruppi e i lavori avranno lo scopo di fare effettuare ai partecipanti applicazioni pratiche delle tecniche diagnostiche con esame densitometrico, ultrasonografico e morfometrico e delle tecniche radiologiche.

## PROGRAMMA

### VENERDI 17 GIUGNO 2011

- Ore 14:45 Inizio lavori e presentazione del corso  
A. Santonati
- Ore 15:00 Linee guida sull'Iperparatiroidismo Primario  
G. Borretta

#### I SESSIONE:

#### OSTEOPOROSI – LA DIAGNOSI *parte prima*

Moderatori: R. Cesareo – G. Reda

- Ore 15:20 Quali strumenti per orientare la diagnosi  
M. Zini
- Ore 15:40 Bone Quality  
V. Ortore
- Ore 16:00 Osteoporosi endocrine non cortisone correlate:  
Iperparatiroidismo e Osteoporosi  
A. Santonati – G. Beretta Anguissola
- Ore 16:15 Diabete e Osteoporosi  
V. Fiore – G. Mancini
- Ore 16:30 Ruolo dell'Ipovitaminosi D  
L. Mallardo – A. Palermo
- Ore 16:45 Pausa
- Ore 17:00 Tavola rotonda  
Criticità: un confronto con gli esperti  
Moderatori: A. Santonati - S. Mariani
- Iperparatiroidismo con imaging negativo:  
quali criteri per l'esplorazione chirurgica  
G. Borretta
- Paziente non responders: criteri di selezione?  
M. Zini
- Ipovitaminosi D e terapia antirassorbitiva:  
corretta implementazione ed effetti extrascheletrici  
R. Cesareo
- Osteoporosi nell'uomo:  
è corretto usare gli stessi cut-off usati per la donna?  
E. Papini

#### I SESSIONE:

#### OSTEOPOROSI – LA DIAGNOSI *parte seconda*

Moderatori: E. Papini – V. Giammarco

- Ore 18:00 Morfometria Vertebrale  
D. Diacinti
- Ore 18:15 Esperienza clinica:  
Carcinoma della mammella e Osteoporosi  
D. Bosco
- Ore 18:30 Caso clinico:  
Osteoporosi maschile  
S. Monti – S. Vottari
- Ore 18:45 Dibattito e confronto con gli esperti  
D. Diacinti – D. Bosco – S. Monti – S. Vottari

### SABATO 18 GIUGNO 2011

- Ore 8:30 Applicazioni pratiche delle tecniche diagnostiche:  
esame densitometrico, ultrasonografico e morfometrico  
V. Ortore
- Sessione live radiologica  
G. Argentò

Ore 10:45 Pausa

#### II SESSIONE:

#### OSTEOPOROSI – LA TERAPIA

Moderatori: D. Bosco, S. Monti

- Ore 11:15 I Bifosfonati  
S. Migliaccio
- Ore 11:30 Il Ranelato di Stronzio  
V. Ortore
- Ore 11:45 I farmaci anabolizzanti:  
PTH e Teriparatide  
N. Napoli
- Ore 12:00 Il Denosumab  
R. Cesareo
- Ore 12:15 Terapia fisica e riabilitativa  
A. Antonaci
- Ore 12:30 Dibattito e confronto con gli esperti  
S. Migliaccio – V. Ortore – N. Napoli  
R. Cesareo – A. Antonaci
- Ore 13:00 Test Finale e Conclusione Lavori  
A. Santonati

## Iscrizione

Il corso è a numero chiuso ed è rivolto a 40 medici specialisti:

- ° Endocrinologia
- ° Ortopedia e Traumatologia
- ° Medicina Generale (medici di famiglia)

La quota d'iscrizione è di euro 30,00 iva inclusa ed è gratuita per i Medici iscritti c/o l'Ordine dei Medici Chirurghi e degli Odontoiatri della Provincia di Roma, con iscrizione obbligatoria che andrà effettuata entro e non oltre il 10 giugno 2011 contattando la Segreteria Organizzativa.

## Educazione Continua in Medicina

Il corso è stato accreditato presso il Ministero della Salute ed ha ricevuto 8 crediti formativi.

Evento numero 13142 - 11014246

Nell'ambito del convegno si terrà una mostra tecnico-scientifica a cui sono invitati a partecipare Aziende Farmaceutiche ed Elettromedicali



## Con il contributo di



Associazione Italiana  
Patologie Osteometaboliche

www.tendilamano-onlus.it

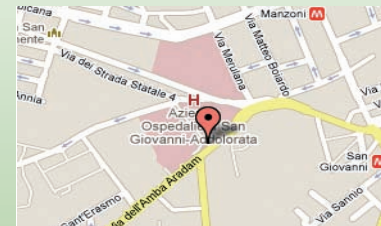
## Faculty

- A. ANTONACI OSP. SAN GIOVANNI ADDOLORATA ROMA  
G. ARGENTO OSPEDALE SAN GIOVANNI ADDOLORATA ROMA  
G. BORRETTA ASO S.CROCE E CARLE CUNEO  
G. ANGISSOLA BERETTA UNIV. CAMPUS BIOMEDICO ROMA  
D. BOSCO OSPEDALE S.GIOVANNI ADDOLORATA ROMA  
R. CESAREO OSPEDALE S.M.GORETTI LATINA  
D. DIACINTI UNIV. LA SAPIENZA - POL.UMBERTO I ROMA  
V. FIORE OSPEDALE ANGELUCCI SUBIACO RM  
V. GIAMMARCO OSPEDALE SANTO SPIRITO ROMA  
L. MALLARDO OSPEDALE S. PERTINI ROMA  
G. MANCINI OSPEDALE PALESTRINA ROMA  
S. MARIANI OSPEDALE SANTO SPIRITO IN SASSIA ROMA  
S. MIGLIACCIO UNIV. LA SAPIENZA ROMA  
S. MONTI OSPEDALE S. ANDREA ROMA  
N. NAPOLI UNIV. CAMPUS BIOMEDICO ROMA  
V. ORTORE A.I.E.D. ROMA  
A. PALERMO UNIV. CAMPUS BIOMEDICO ROMA  
E. PAPINI OSPEDALE REGINA APOSTOLORUM ALBANO RM  
G. REDA OSPEDALE S. PERTINI ROMA  
A. SANTONATI OSPEDALE S.GIOVANNI ADDOLORATA ROMA  
S. VOTTARI OSPEDALE S. ANDREA ROMA  
M. ZINI ARCISPEDALE S.M. NUOVA REGGIO EMILIA

## Sede



via dell'Amba Aradam, 8  
Roma - Tel. 06 77051



## Segreteria Organizzativa



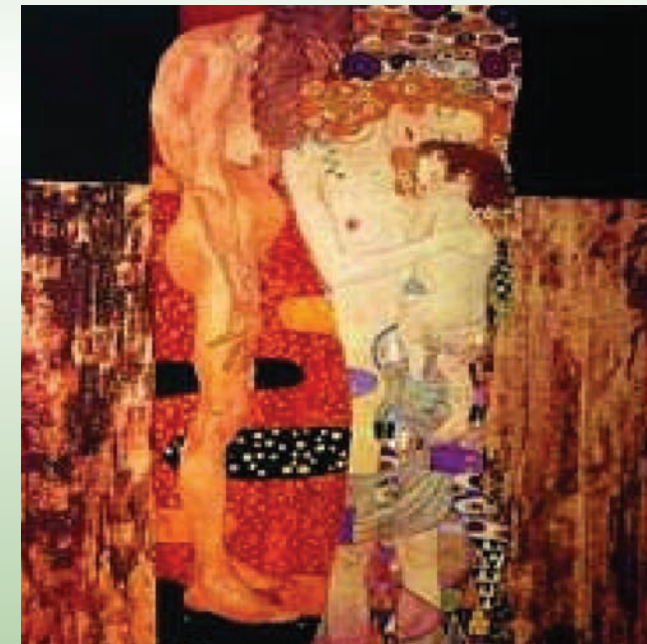
Tel. e Fax 0773 662630  
e-mail: info@mytimetandt.it  
Carmen Viglianti Tel. 393 9337314

# 3° UPDATE 2011 TEORICO PRATICO MULTIDISCIPLINARE OSTEOPOROSI E MALATTIE OSTEOMETABOLICHE

17 - 18 GIUGNO 2011

Azienda Ospedaliera San Giovanni Addolorata  
ROMA

Responsabili scientifici del corso  
DOTT.SSA A. SANTONATI  
DOTT. R. CESAREO



## Patrocini richiesti

- ° Ospedale San Giovanni Addolorata - ROMA
- ° Ordine dei Medici della Provincia di Roma
- ° Associazione Medici Endocrinologi (AME)